

Infolettre

Mercredi 22 juin 2022

Cette infolettre est envoyée tous les mercredis, par courriel, à l'ensemble du personnel du CIUSSS de la Capitale-Nationale. Elle fera relâche pour la période estivale, à compter du 24 juin. L'infolettre sera de retour le 7 septembre 2022.

DERNIÈRES NOUVELLES

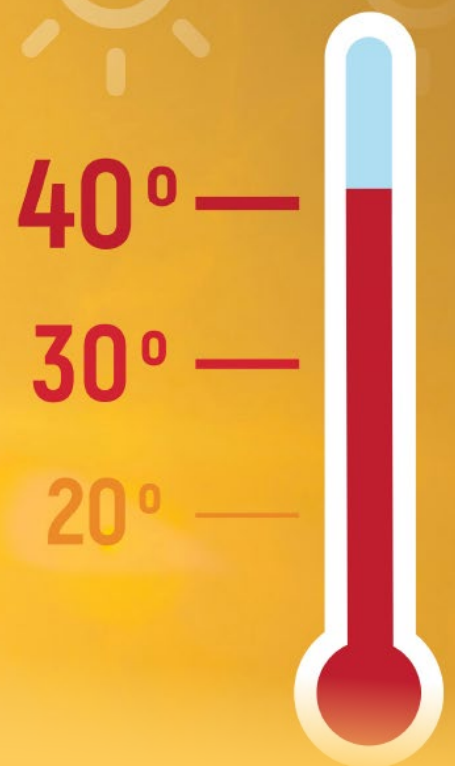
Les températures chaudes sont à nos portes !

Tout au long de l'été, la Direction de santé publique effectue une vigie météorologique. Celle-ci s'inscrit dans un **processus d'alerte qui permet à notre organisation de mettre rapidement en place des moyens de protection** pour la population, la clientèle vulnérable et le personnel **quand un épisode de chaleur extrême survient**.

Lorsque la météo annonce des journées très chaudes, **soyez aux aguets. N'hésitez pas à signaler à votre supérieur tout enjeu relatif à la chaleur**. Vous trouverez dans la [Zone CIUSSS](#) des outils de référence et de prévention destinés au personnel.

Rappelons-nous des chaleurs extrêmes de juillet 2010...

En 2010, le Québec avait observé **un excès significatif de 30 % des décès hebdomadaires comparativement aux semaines équivalentes des deux années précédentes**. À Montréal seulement, 106 décès avaient été enregistrés durant cette période. **Les deux tiers** des personnes décédées présentaient des affections sous-jacentes comme des **problèmes cardiovasculaires**. **L'autre tiers** avaient des **problèmes de santé mentale** (troubles psychotiques, alcoolismes).



Dre France Légaré honorée par le gouvernement du Québec

Ce mercredi 22 juin, la Dre France Légaré sera nommée chevalière de l'[Ordre national du Québec](#) par le premier ministre François Legault. Il s'agit de la **plus haute distinction décernée par le gouvernement du Québec**.

Également admise récemment à l'Académie des [Grands Québécois](#), la Dre Légaré est chercheuse au [Centre de recherche VITAM](#) du CIUSSS de la Capitale-Nationale et **médecin de famille** au GMF-U de Saint-François d'Assise. Elle a consacré sa carrière à défendre avec ferveur la participation et la responsabilisation des patients.

L'honneur qui lui sera rendu aujourd'hui démontre bien que **la recherche axée sur le patient et son engagement dans les décisions** prises en santé et services sociaux **est plus que jamais au cœur de notre société**.

Toutes nos félicitations pour cette prestigieuse reconnaissance !



Sondage sur votre expérience-employé : 26 prix à gagner

Faites vite! **Vous avez jusqu'au 30 juin 2022 pour répondre au sondage interne**, d'une durée approximative de 20 minutes, réalisé par l'agence Sept24. En répondant, vous courez la chance de **gagner l'une des 10 cartes-cadeaux de 100 \$ valables chez IGA ou l'un des 16 séjours au Monastère des Augustines**.

Votre opinion concernant divers aspects de votre emploi **permettra à l'agence Sept24 de faire des recommandations** à toutes les directions du CIUSSS afin d'améliorer votre expérience-employé.

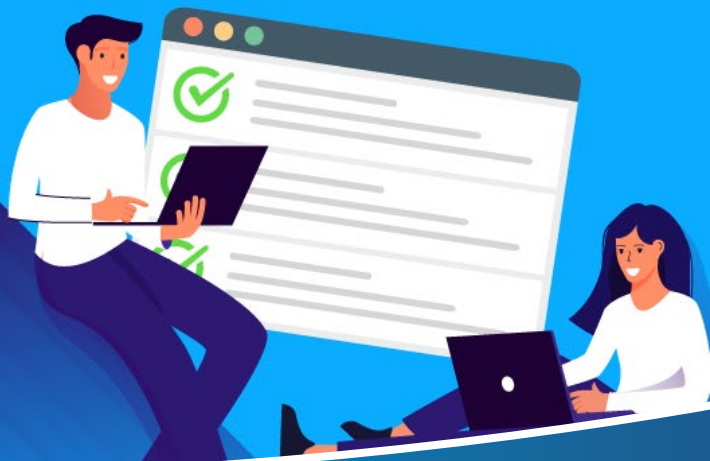
Merci de participer en répondant aux questions une seule fois !

Répondre au sondage

ON VEUT VOTRE OPINION

SONDAGE EXPÉRIENCE-EMPLOYÉ

2



Jetons virtuels et VPN

Quand « connecté » rime avec « cybersécurité »

Les employés du CIUSSS de la Capitale-Nationale qui font du télétravail **doivent utiliser un service d'accès à distance sécurisé pour se connecter au réseau informatique de l'organisation. Deux types** de connexion sécuritaires sont **possibles** : le **jeton virtuel** ou le **VPN** (Virtual Private Network ou Réseau Privé Virtuel en français).

Pour les travailleurs qui utilisent leur ordinateur personnel, un jeton virtuel est nécessaire et obligatoire. Le jeton est un identifiant soumis par l'équipe de sécurité locale. Il permet à une personne externe de se connecter au réseau interne du CIUSSS de la Capitale-Nationale.

Tous les ordinateurs portables du CIUSSS de la Capitale-Nationale sont maintenant équipés de la fonctionnalité VPN Always On. Cela signifie que lorsqu'un utilisateur connecté à Internet s'authentifie sur l'équipement informatique fourni par son employeur, une connexion sécurisée s'établit automatiquement avec le réseau interne de l'organisation.

Afin d'**en savoir plus sur l'importance du VPN et des jetons virtuels**, lisez [l'article complet sur la Zone CIUSSS](#).



SANTÉ ET MIEUX-ÊTRE

La Montée des sommets GBV est de retour !

Le CIUSSS de la Capitale-Nationale, en partenariat avec la **Fondation du Centre jeunesse de Québec**, vous invite à **participer à la Montée des sommets**. Cet événement se tiendra au Mont-Sainte-Anne le **24 septembre 2022**.

L'objectif de cette activité conviviale et familiale : gravir un sentier de 625 mètres le plus grand nombre de fois possible, selon l'option d'ascension choisie.

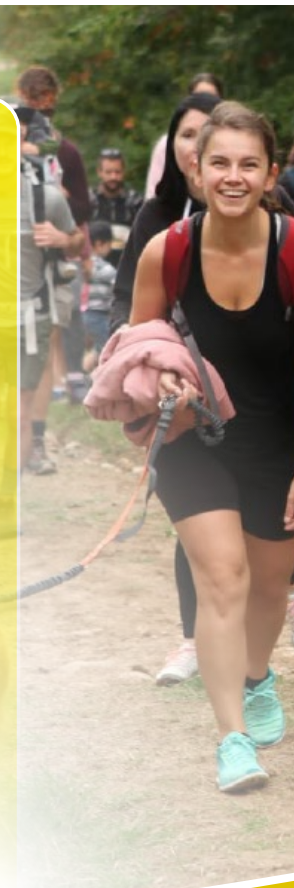
Participez seul, joignez ou formez une équipe. Cette activité est **gratuite pour les enfants de 18 ans et moins**. Vous désirez faire l'ascension **en compagnie de votre chien ? C'est permis !**

Comment s'inscrire ?

Le CIUSSS de la Capitale-Nationale vous offre **un rabais de 50 % sur le prix d'inscription**. Celui-ci est déjà appliqué au coût des **deux options** suivantes :

- **Crinqué** : 40 \$, départ à 10 h;
- **Général** : 30 \$, départ à 13 h.

Pour **plus de détails** ou **pour vous inscrire**, consultez la **page Web de l'événement**. Pour toute question, communiquez avec Valérie Beaudoin au 418 440-6082.





L'été : quelle belle période pour découvrir la Capitale-Nationale !

Vous aimeriez **bouger, visiter** des endroits et vous **divertir tout en découvrant les attraits de notre belle région** de la Capitale-Nationale ? L'été est une saison riche de possibilités pour ce faire.

Les régions de Portneuf, de Québec et de Charlevoix, en passant par la MRC de La Côte-de-Beaupré, vous offrent **l'occasion de vivre des moments agréables pendant la période estivale**. Prenez plaisir à découvrir des produits locaux ou des espaces de plein air (pour le camping, le vélo, la pêche, la randonnée, etc.). Laissez-vous tenter par des activités culturelles ou sportives. **Chaque région vous incite à bouger selon vos intérêts !**

Des adresses à découvrir

Visitez ces différents sites Web pour mieux connaître les activités offertes dans les régions de :

- Portneuf : Portneuf : **Tourisme Portneuf NATURE**;
- Québec : **Que faire cet été à Québec**;
- Charlevoix : **Tourisme Charlevoix : l'attraction terrestre**;
- MRC de La Côte-de-Beaupré : **Portrait de la région**.

Bon été !

Des pas qui font une grande différence en santé mentale

L'équipe de la Fondation CERVO tient à remercier tous les employés du CIUSSS de la Capitale-Nationale qui ont participé, de près ou de loin, à la **Course pour les femmes de Pharmaprix**. Cet événement s'est tenu à l'Institut universitaire en santé mentale de Québec (IUSMQ), le 29 mai dernier.

Rendez-vous sur le site [Présent pour tous](#) pour lire le message de **remerciement de Maryse Beaulieu**, directrice générale de la Fondation CERVO. Elle profite aussi de l'occasion pour **féliciter une des membres de son équipe**. « Leur Michèle » a remporté le prix national de *Championne du changement*. Elle s'est **démarquée par son engagement et professionnalisme**. Bravo !



Bienvenue aux employés recrutés à l'international !

Depuis 2019, le CIUSSS de la Capitale-Nationale a **accentué ses activités de recrutement à l'étranger**. Plusieurs candidats ont été engagés par le biais de missions internationales, notamment en France, au Maroc et en Tunisie. **Plus de 90 personnes issues de l'immigration ont été embauchées à ce jour**. Ces personnes travaillent **en soins infirmiers ou comme préposés aux bénéficiaires** dans nos installations. Notre [Centre d'expertise en recrutement international \(CERI\)](#) leur offre un service spécialisé d'accompagnement jusqu'à leur arrivée au Québec.

Au printemps dernier, 33 nouveaux préposés ont été accueillis et intégrés aux équipes de travail. Ils proviennent majoritairement de la Tunisie. **D'ici la fin du mois de juillet**, nous prévoyons l'arrivée de **24 nouveaux candidats**. **Au total**, nous pourrons donc compter sur **57 nouveaux préposés aux bénéficiaires** qui seront répartis dans plusieurs CHSLD des régions de Charlevoix, Québec et Portneuf.

Merci aux gestionnaires et aux employés qui font preuve de bienveillance pour faciliter leur accueil et leur intégration.

ZONE CIUSSS EN BREF

Rappel : la Zone CIUSSS est accessible à partir d'un ordinateur dans une installation du CIUSSS ou avec un jeton virtuel attribué dans le cadre de votre travail.

[Avis de diffusion d'un formulaire clinique](#)

[Changement d'horaire de l'Équipe accès pour la période estivale](#)

[Info Enseignement Juin 2022](#)

[Marathon Beneva-Québec : du 30 septembre au 2 octobre](#)

Formations, conférences et webinaires :

[Congrès international d'Épidémiologie \(18 au 20 août\)](#)

[Formation pour une utilisation sécuritaire d'un barbecue au propane](#)

RAPPEL : [Formation obligatoire « Cybersécurité : Mission possible » \(date limite: 30 septembre\)](#)

[Webinaire - Présentation de la démarche et des résultats de l'ETMISSS sur « L'offre de service en centre de jour pour les usagers en soins palliatifs et les proches aidants » \(21 septembre\)](#)

RESTEZ INFORMÉS !

Beaucoup de mythes et fausses informations circulent actuellement au sujet de la pandémie de la COVID-19. Il est important de bien connaître les faits et de consulter une source d'information fiable.

- Le site Web COVID-19 pour le personnel www.ciusssnc.ca/covid-19 est accessible de partout ;
- Le ciusssnc.ca/coronavirus ;
- Le quebec.ca/coronavirus ;
- www.facebook.com/CIUSSSCN.
- La page [Coronavirus \(COVID-19\)](#) du site Web du MSSS ;

