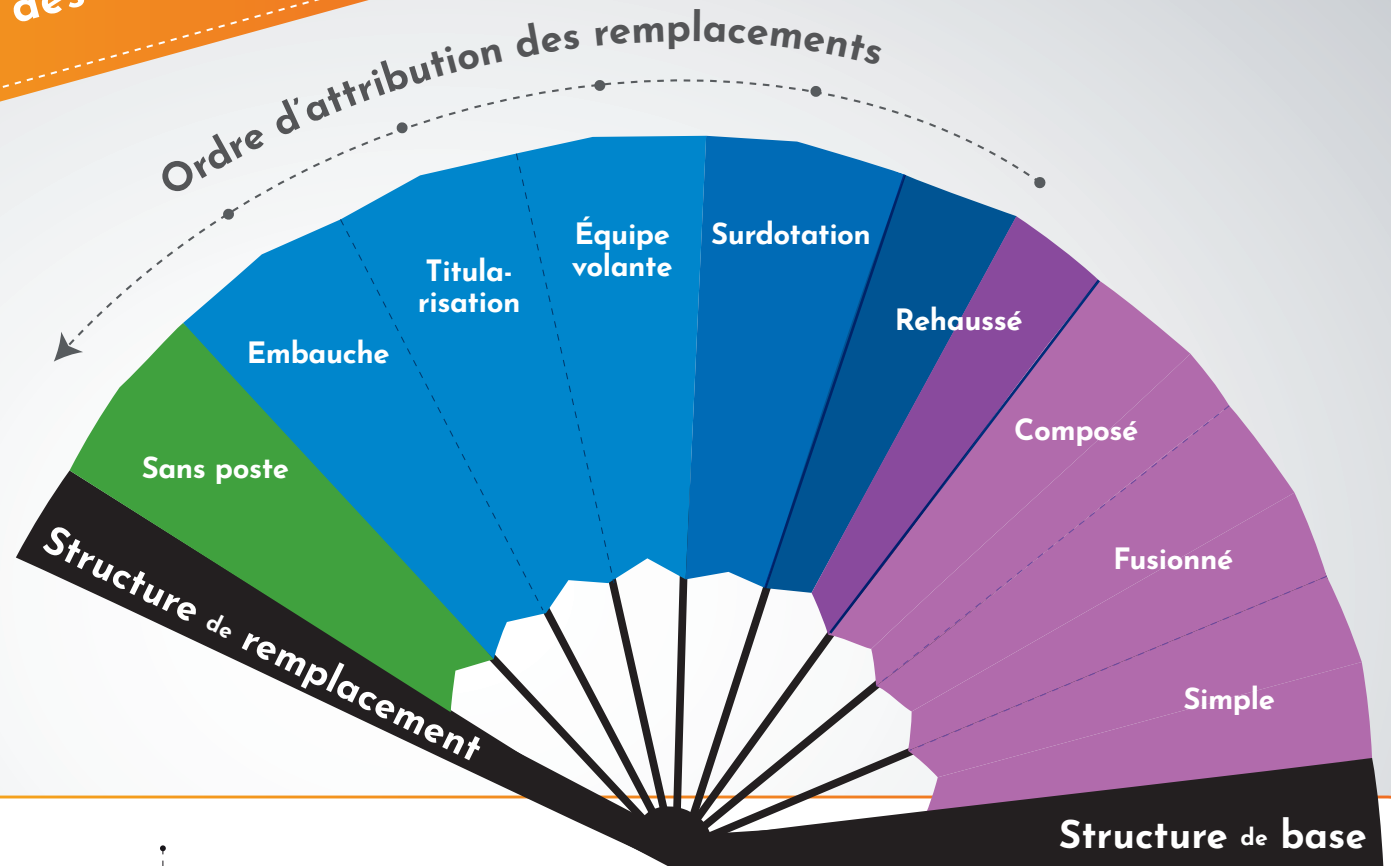


CATÉGORIES DE POSTES

Un éventail de choix pour répondre à vos besoins et à ceux des usagers



Sans poste

Personnel occasionnel non titulaire de poste.

Embauche - Titularisation - Équipe volante

La totalité des heures sert à combler les besoins de remplacement à l'intérieur de plusieurs services, souvent sur plus d'un quart de travail et sur un grand territoire.

Surdotation

La totalité des heures sert à combler les besoins de remplacement à l'intérieur d'un ou de plusieurs services.

Rehaussé

Une partie est incluse dans la structure de base et une partie sert à combler les besoins de remplacement.

Composé

Poste de structure de base ayant deux centres d'activité. Il correspond aux présences requises dans les centres d'activité.

Fusionné

Poste de structure de base associé à deux services différents. Il peut aussi être sur deux titres d'emploi. Il correspond aux présences requises dans les services ou les titres d'emploi.

Simple

Fait partie de la structure de base d'un service et est très stable. Il correspond aux présences requises dans le service.

Centre intégré
universitaire de santé
et de services sociaux
de la Capitale-Nationale

Québec

