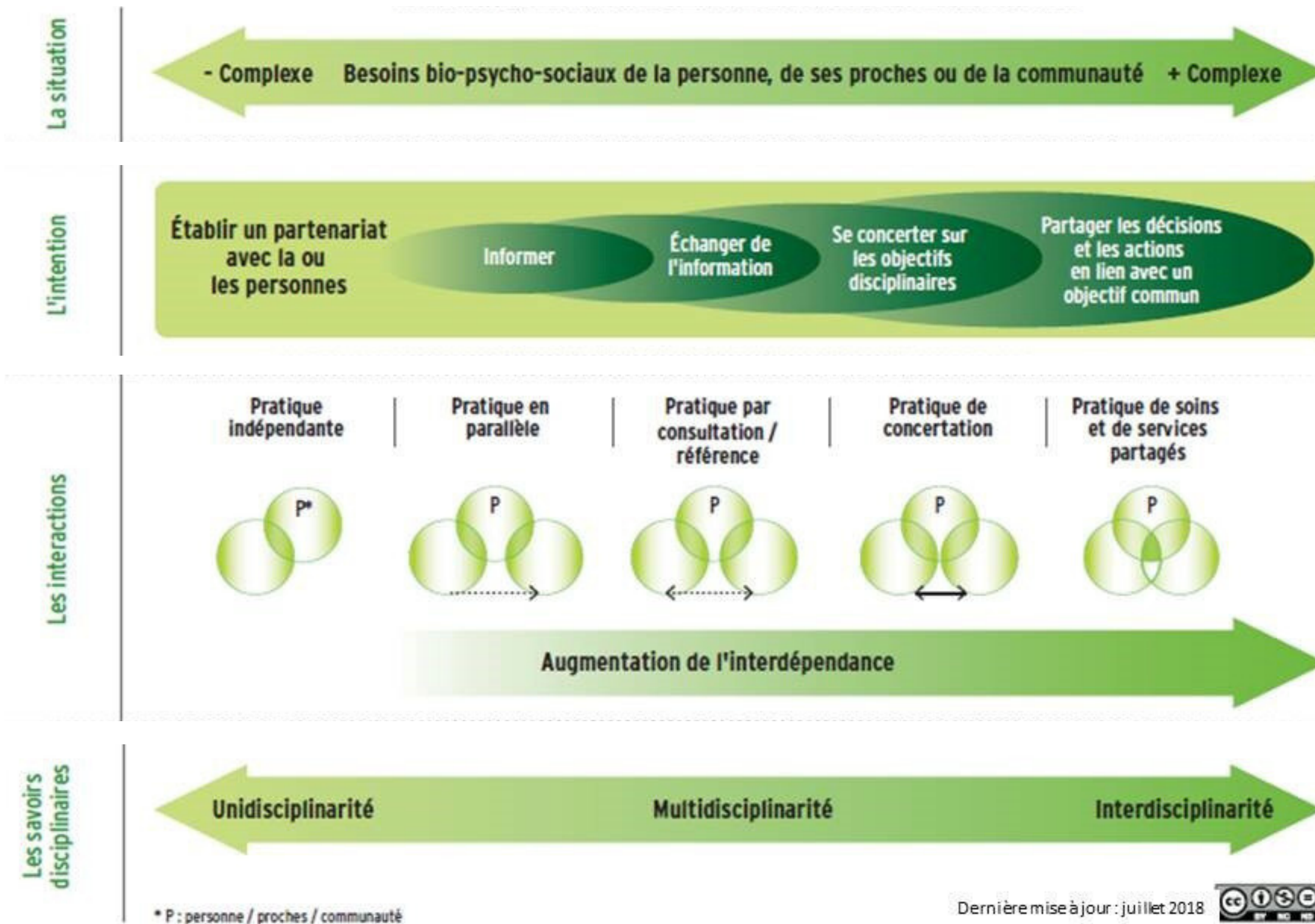


## Continuum des pratiques de collaboration interprofessionnelle en santé et services sociaux



### La situation

Quel est le niveau de complexité de la situation? Quels sont les besoins et les attentes de la personne et ses proches?



### L'intention

Comment le partenariat avec l'utilisateur et ses proches se vit au quotidien? Sont-ils reconnus comme des partenaires à part entière et participent-ils à la prise de décision?

Quelle est l'intention (besoin) du professionnel lorsqu'il interpelle un partenaire? L'intention est-elle cohérente à la complexité de la situation?



### Les interactions

Quelle pratique de CIP permet de répondre aux besoins de la personne et ses proches? La pratique choisie est-elle adaptée à la complexité et à l'intention visée?

Est-ce que les professionnels ajustent la pratique de CIP selon l'évolution de la situation?



### Les savoirs disciplinaires

Quels savoirs disciplinaires sont nécessaires dans la situation (uni, multi ou inter)?