

# Ensemble pour un accompagnement précoce!

Colloque Initiative ministérielle  
sur la maladie d'Alzheimer  
6 mai 2022



Référence aidance  
Québec

**Appui**  
proches aidants

Québec 

FÉDÉRATION QUÉBÉCOISE  
DES  
*Sociétés* Alzheimer

# Présentateur-trice

---



**Robert Dion**

**Conseiller en développement régional**  
**Appui pour les proches aidants**



**Geneviève Gaboury**

**Directrice des services**  
**Société Alzheimer de Québec**

Référence aideance  
Québec

# Divulgation sur les conflits d'intérêt

---

**Aucun conflit d'intérêt**

# Les réponses à toutes vos questions!

---



- D'où provient Référence aideance Québec?
- Comment ça fonctionne?
- Démonstration



- D'où provient Référence aideance Québec?
- Comment ça fonctionne?
- Démonstration

# D'où provient Référence aideance Québec?

---

**D'une société prête à s'unir  
pour mieux soutenir les personnes proches aidantes!**

**Avant** le projet Référence aideance Québec

**Il existait divers moyens pour référer  
les personnes proches aidantes à  
des services d'écoute et  
d'accompagnement.**



Référence aideance  
Québec

# D'où provient Référence aidance Québec?

D'une société prête à s'unir  
pour mieux soutenir les personnes proches aidantes!

CONFIDENTIEL – CONFIDENTIEL – CONFIDENTIEL – CONFIDENTIEL – CONFIDENTIEL

TÉLÉCOPIER AU 418 527-9966

 **LA Société Alzheimer**  
DE QUÉBEC

*First Link Premier lien*

Le premier pas à franchir pour  
mieux vivre avec la maladie

Je désire qu'un(e) intervenant(e) de la Société Alzheimer de Québec communique avec moi d'ici un mois afin de répondre à mes questions sur la maladie et de m'informer sur les services gratuits offerts par La Société Alzheimer de Québec.

**ET/OU**

Je désire recevoir de la documentation par la  **poste** ou par  **courriel** sur la maladie d'Alzheimer ou une autre maladie apparentée et sur les services offerts par La Société Alzheimer de Québec.

**La signature de ce document n'entraîne aucune obligation de ma part**

Je \_\_\_\_\_ autorise  
(le professionnel) \_\_\_\_\_ à  
transmettre mes coordonnées à La Société Alzheimer de Québec

**Formulaire de  
référencement  
des Sociétés Alzheimer**

*First Link Premier lien*

Référence aidance  
Québec

# D'où provient Référence aideance Québec?

D'une société prête à s'unir  
pour mieux soutenir les personnes proches aidantes!

**L'APPU** POUR LES PROCHES AIDANTS  
Vous êtes là pour eux, nous sommes là pour vous.

**INFO-AIDANT**  
1 855 852-2724  
www.info-aidant.org  
LAPPU.ORG

Courriel : [info-aidant@lappui.org](mailto:info-aidant@lappui.org)  
Télécopieur : (514) 360-0491

**Outil d'aide au partenariat et de référence pour les personnes proches aidantes**

**INFORMATIONS SUR LA PERSONNE RÉFÉRENTE** (médecin, infirmière, travailleur social, intervenant, pharmacien, autre)

Prénom : \_\_\_\_\_ Nom : \_\_\_\_\_  
Fonction : \_\_\_\_\_ Organisation : \_\_\_\_\_

**INFORMATIONS SUR LA PERSONNE PROCHE AIDANTE** (à compléter par la personne référente)

Prénom : \_\_\_\_\_ Nom : \_\_\_\_\_ Lien avec l'aidée : \_\_\_\_\_  
Cohabitation avec l'aidée :  Oui  Non Code postal (personne proche aidante) : \_\_\_\_\_  
Code postal (personne aidée) : \_\_\_\_\_  
Langue parlée : \_\_\_\_\_ Durée du rôle de personne proche aidante : \_\_\_\_\_ mois  
(La durée du rôle peut différer du moment du diagnostic de la maladie)

**BESOINS EXPRIMÉS PAR LA PERSONNE PROCHE AIDANTE** (à compléter par la personne référente)

1- Ressentez-vous que vous avez des besoins liés à votre rôle de personne proche aidante?  Oui  Non  
Si oui, avez-vous de l'intérêt à recevoir du soutien sur les thématiques suivantes? (Cochez et soulignez un ou plusieurs éléments)

- Information (maladie, ressources d'aide, transport, etc.)
- Formation (soins, communication, comportement, déplacement sécuritaire, etc.)
- Soutien psychosocial (groupe de soutien, rencontre individuelle, loisirs, etc.)
- Répit (domicile, hors domicile, fin de semaine, semaine, etc.)
- Autres besoins exprimés par le proche aidant. Spécifiez : \_\_\_\_\_

2- Utilisez-vous des ressources d'aide qui peuvent vous soutenir dans votre rôle?  Oui  Non  
Si oui, lesquelles? \_\_\_\_\_

## Formulaire de référencement de l'Appui

Référence aideance  
Québec



# D'où provient Référence aideance Québec?

D'une société prête à s'unir  
pour mieux soutenir les personnes proches aidantes

**28 octobre 2020**

Adoption de la **Loi** visant à reconnaître et soutenir les personnes proches aidantes

**22 avril 2021**

Lancement de la **Politique nationale**

**21 octobre 2021**

Lancement du **Plan d'action gouvernemental** pour les personnes proches aidantes



[Lien URL](#)

Référence aideance  
Québec

# D'où provient Référence aideance Québec?

## Plan d'action national

### Mesure 36

### Repérage et référence des personnes proches aidantes vers des ressources

AXE 3			
ORIENTATION 3.1			
Mesure	Responsable	Collaborateurs/ Partenaires	Échéancier
36. Mettre en place un outil permettant de repérer les PPA et de les orienter vers les ressources appropriées.	MSSS	APPUI, FQSA, Établissements du RSSS (CISSS-CIUSSS et groupe de médecine familial), Organismes communautaires nationaux	2021-2026



[Lien URL](#)

Référence aideance  
Québec

# D'où provient Référence aideance Québec?

8 décembre 2021 - Lancement du site web

[referenceaidancequebec.ca](https://referenceaidancequebec.ca)

## Référer une personne proche aidante d'une personne âgée

En quelques clics, vous pouvez référer une personne proche aidante à des professionnel.les qui seront à l'écoute de ses besoins et pourront lui proposer des solutions adaptées à sa situation.

S'informer

Référer



Québec 

FÉDÉRATION QUÉBÉCOISE  
DES  
Sociétés Alzheimer

Appui  
proches aidants

Référence aideance  
Québec



- D'où provient Référence aideance Québec?
- Comment ça fonctionne?
- Démonstration

# Comment ça fonctionne?



**Professionnel.le  
référent**



Intervention  
et échanges



**Personne  
proche aidante  
(PPA)**

# Comment ça fonctionne?

## Qui est la personne proche aidante?

Une **personne significative** pour les personnes aidées et qui leur fournissent, régulièrement et sans rémunération, **du soutien, de l'accompagnement ou des soins**.

Un lien familial peut exister, mais il n'est pas nécessaire. La PPA peut être un(e) ami(e) ou encore un(e) voisin(e) qui connaît bien la personne aidée et qui a **à cœur son bien-être**.



**Personne  
proche aidante**  
(PPA)

# Comment ça fonctionne?

---



**Professionnel.le  
référant**

## Qui est le/la professionnel.le référant?

Un.e médecin

Un.e infirmier.ère

Un.e pharmacien.ne

Un.e travailleur/travailleuse social.e

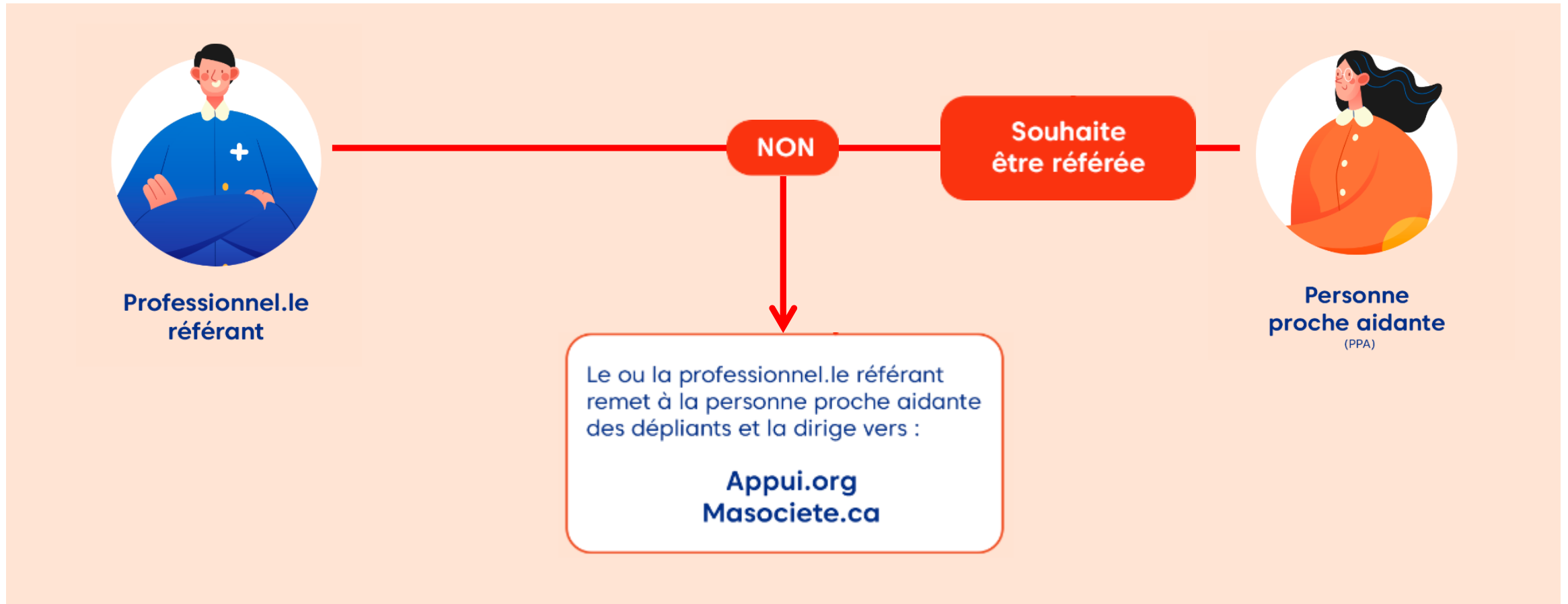
Un.e professionnel.le des secteurs  
financiers ou du droit

Un.e médiateur/médiatrice communautaire

Un.e travailleur/travailleuse de milieu

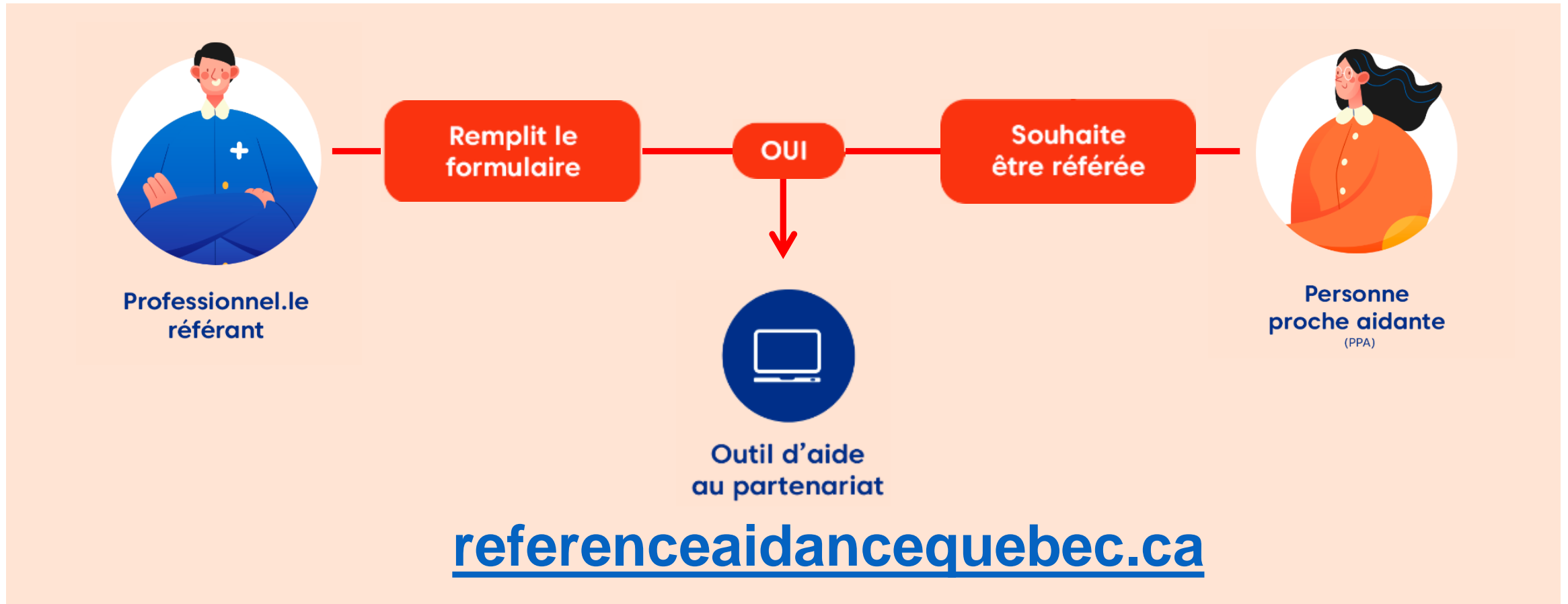


# Comment ça fonctionne?





# Comment ça fonctionne?



# Comment ça fonctionne?



Référence aideance  
Québec



- D'où provient Référence aideance Québec?
- Comment ça fonctionne?
- **Démonstration**

# Démonstration

---

## Outil d'aide au partenariat et de référence

[referenceaidancequebec.ca](https://referenceaidancequebec.ca)

### 4 sections:

1. Informations sur le/la professionnel.le référant
2. Informations sur la personne proche aidante
3. Besoins exprimés par la personne proche aidante
4. Référence et consentement de la personne proche aidante



Référence aideance  
Québec

# Démonstration

## Mise en situation

M. Plante, âgé de 78 ans, est atteint de la maladie d'Alzheimer. Il demeure avec sa conjointe, âgée de 75 ans et ont 2 enfants (une fille à Qc, un fils à Mtl).

Aujourd'hui, vous rencontrez Mme Plante pour un suivi médical. Lors de votre rencontre, Mme Plante s'effondre en larmes dans votre bureau lorsque vous lui demandez « comment ça va ? ». Elle vous partage sa situation.



**Personne  
proche aidante**  
(PPA)

Référence aideance  
Québec

# Démonstration

## Mise en situation

« Mon conjoint est atteint de la maladie d'Alzheimer, DX récent. Depuis 2 semaines, notre vie est tumultueuse et ça m'affecte énormément. Par moment, il est prompt avec moi. Il me dit que je suis toujours sur son dos, que je le surveille, que je ne le laisse rien faire, etc. Je suis fatiguée... Mes enfants font de leur mieux pour me soutenir. J'aime de tout cœur mon conjoint. Je veux qu'il soit bien, mais il refuse mon aide et veut encore moins avoir du soutien de l'extérieur. Je ne sais plus quoi faire... »



**Personne  
proche aidante**  
(PPA)

Référence aideance  
Québec

# Démonstration

---

## Informations sur le/la professionnel.le référant

Prénom\*

Ella

Nom\*

Laflamme

Fonction\*

T.T.S./T.S.



Organisation

GMF du Bout du monde

Téléphone

418-123-4567

Courriel\*

ellalaflamme@gmfbm.com

CRSSS, CISSS, CIUSSS (si applicable)

CIUSSS de la Capitale-Nationale



# Démonstration

---

## Informations sur la personne proche aidante

Prénom\*

Geneviève

Nom\*

Plante

Code postal\*

G1R 2N2

Téléphone\*

418-620-9645

Courriel

gplante@gmail.com

Lien avec la personne aidée

Conjoint/Conjoint(e) 

Âge de la personne aidée

75

Code postal de la personne aidée\*

G1R 2N2



# Démonstration

---

## Informations sur la personne proche aidante

Cohabitation avec la personne aidée

OUI

NON

Atteintes de la personne aidée\*

Maladie d'Alzheimer x

+

Langue de communication privilégiée par la personne proche aidante\*

Français

▼

Durée du rôle de personne proche aidante (mois)  
(la durée peut différer du moment de diagnostic de la maladie ou de l'événement)

12

# Démonstration

---

## Besoins exprimés par la personne proche aidante

1- Ressentez-vous que vous avez des besoins liés à votre rôle de personne proche aidante ?

OUI

NON

Si oui, avez-vous de l'intérêt à recevoir du soutien sur les thématiques suivantes? (Cochez un ou plusieurs éléments)

- Information (maladie, ressources d'aide, transport, etc.)
- Formation (soins, communication, comportement, déplacement sécuritaire, etc.)
- Soutien psychosocial (groupe de soutien, rencontre individuelle, loisirs, etc.)
- Répit (domicile, hors domicile, fin de semaine, semaine, etc.)

# Démonstration

---

## Besoins exprimés par la personne proche aidante

Avez-vous d'autres besoins que ceux que nous venons de discuter ensemble?

-

2- Utilisez-vous des ressources d'aide qui peuvent vous soutenir dans votre rôle?

OUI

NON

Si oui, lesquelles?

3- Rencontrez-vous des difficultés ou des obstacles dans votre rôle?

OUI

NON

Si oui, lesquelles?

Sentiment d'impuissance, surcharge

# Démonstration

---

## Référence et consentement de la personne proche aidante

Autorisez-vous qu'un.e intervenant.e de votre Société Alzheimer ou d'Info-aidant communique avec vous pour vous offrir un service gratuit, confidentiel et professionnel visant à vous écouter, vous informer et vous référer au regard de votre rôle de personne proche aidante?\*

OUI

NON

Si oui, préférez-vous être rejointe la première fois par:

COURRIEL

TÉLÉPHONE

Si vous avez choisi le téléphone, autorisez-vous l'intervenant.e à laisser un message si vous êtes absent.e?

OUI

NON

# Démonstration

---

## Référence et consentement de la personne proche aidante

Professionnel.le référant : je confirme avoir reçu le consentement verbal de la personne proche aidante\* :

OUI

NON

Date du consentement\*

2022-03-08

Notes complémentaires:


-

# Démonstration

---

## Référence et consentement de la personne proche aidante

À qui souhaitez-vous transmettre la référence?\* 

Fédération québécoise des Sociétés Alzheimer 

Pour la maladie d'Alzheimer et autres troubles neurocognitifs

Info-aidant

L'Appui pour les proches aidants

Êtes-vous humain? Si oui, combien d'aires ont les oiseaux?

2

→ ENVOYER



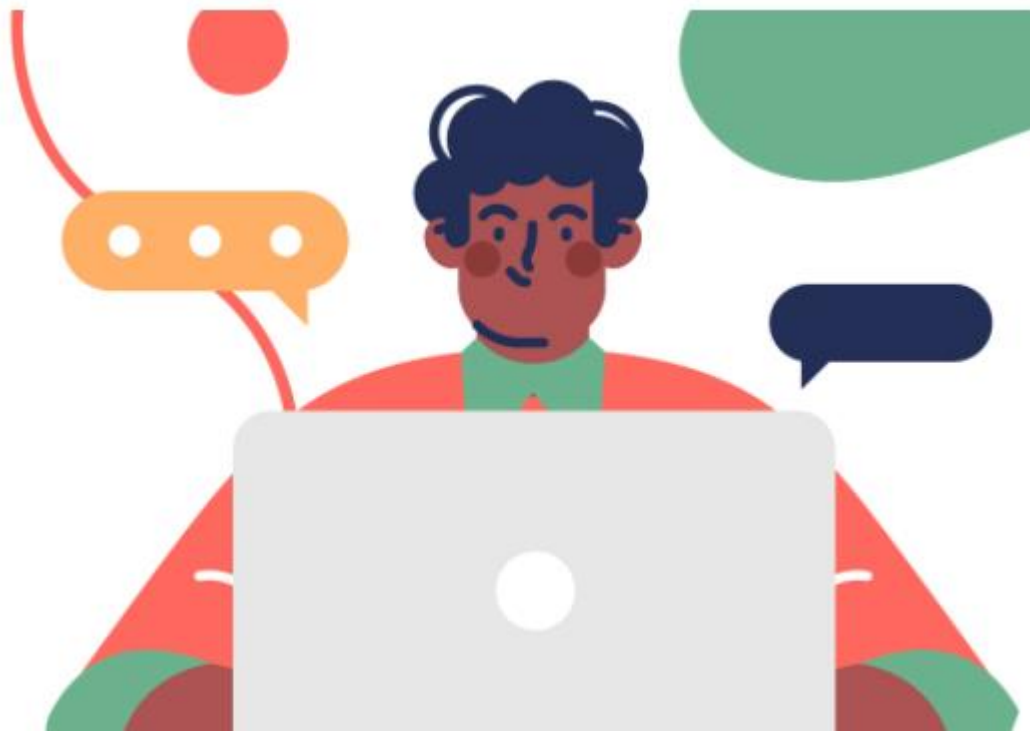
# Conclusion

Référence aide  
Québec

# Conclusion

---

[referenceaidancequebec.ca](http://referenceaidancequebec.ca)



**Un outil utilisé partout au Québec!**

## Un **outil simple d'utilisation**

Remplissez un court formulaire en ligne et soumettez votre demande en ligne, et c'est tout !

Si vous n'êtes pas en mesure de le compléter en ligne, vous pouvez [télécharger le formulaire](#) et le retourner par courriel

## Un **outil efficace**

Les personnes proches aidantes sont contactées dans un **déla**i de **10 jours ouvrables** par des **conseillers.ères professionnel.les** d'Info-aidant de l'Appui ou d'une Société Alzheimer régionale.

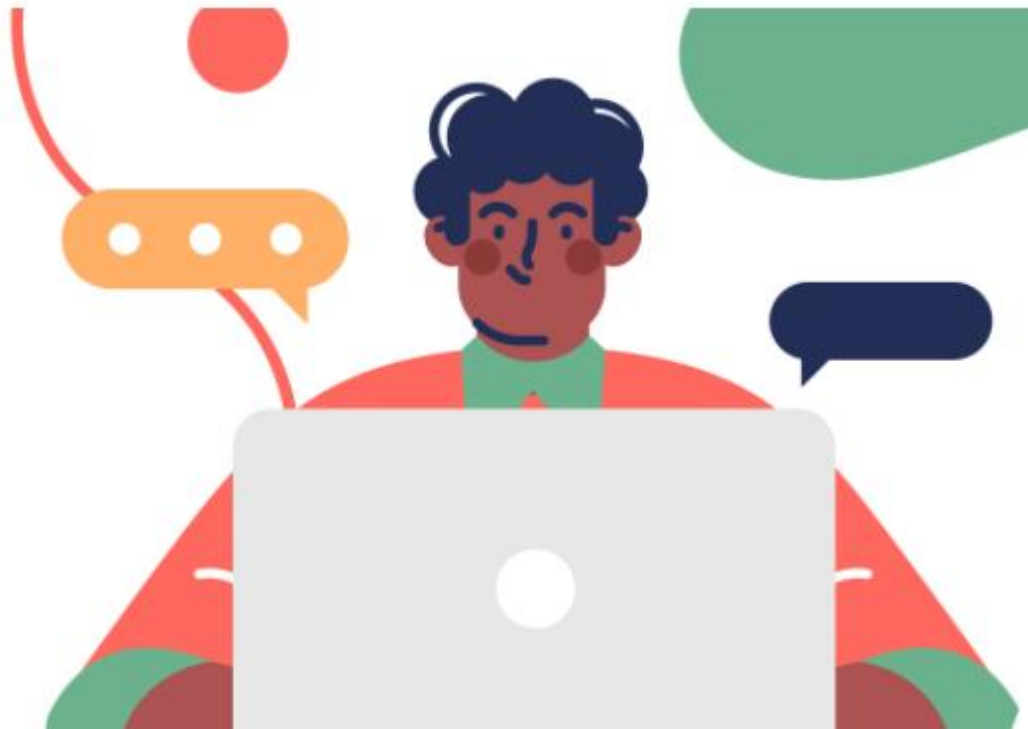
Référence aidance  
Québec



# Conclusion

---

[referenceaidancequebec.ca](https://referenceaidancequebec.ca)



**Un outil utilisé partout au Québec!**

## Un **outil qui répond aux besoins**

Les personnes proches aidantes obtiennent des informations leur permettant de trouver des **ressources** facilitant leur quotidien, si possible en début de trajectoire.

## Un **outil sécuritaire**

Les informations sont transmises aux organismes partenaires dans le respect des **règles de confidentialité**.

Référence aideance  
Québec

**Ensemble** pour un  
accompagnement précoce!

[www.referenceaidancequebec.ca](http://www.referenceaidancequebec.ca)

Référence aidance  
Québec

**Appui**  
proches aidants

Québec 

FÉDÉRATION QUÉBÉCOISE  
DES  
*Sociétés* Alzheimer