

PROBLÈME DE SANTÉ? SITUATION DIFFICILE?

S'ORIENTER VERS LES RESSOURCES EN SANTÉ ET SERVICES SOCIAUX PRÈS DE CHEZ VOUS



↓ SITUATIONS URGENTES



EN CAS D'URGENCE, DE BLESSURE GRAVE OU DE DÉTÉRIORATION DE L'ÉTAT DE SANTÉ

Votre vie est en danger ou votre état de santé exige une intervention immédiate? Vous pouvez en tout temps vous présenter à l'urgence de l'Hôpital régional de Portneuf ou du CLSC de Saint-Marc-des-Carières :

- En composant le 911 pour demander une intervention d'urgence ou un transport en ambulance;
- En prenant un moyen de transport sécuritaire pour vous y rendre.



EN CAS D'EMPOISONNEMENT

Le **Centre antipoison du Québec** répond aux personnes qui font face à une situation urgente d'empoisonnement. Pour le joindre, composez le 1 800 463-5060 en tout temps (24 h/24, 7 j/7).



PARLER À UNE INFIRMIÈRE OU À UN TRAVAILLEUR SOCIAL

En composant le 811, vous pouvez parler à une infirmière ou à un travailleur social en tout temps (24 h/24, 7 j/7). Cet appel **confidentiel** pourrait vous éviter un déplacement ou une consultation à l'urgence.

- Le personnel infirmier d'**Info-Santé** (811, option 1) peut répondre à vos questions ou vous conseiller concernant votre santé ou celle d'un proche.
- Les intervenants d'**Info-Social** (811, option 2) peuvent vous aider lorsque vous vivez une situation difficile, intervenir en cas de crise ou vous orienter vers le service le mieux adapté à votre besoin.

↓ SITUATIONS NE NÉCESSITANT PAS DE SOINS IMMÉDIATS



PHARMACIEN

Pour prolonger une ordonnance, ajuster ou administrer votre médication, consultez votre pharmacien ou visitez le www.monpharmacien.ca.



RESSOURCES COMMUNAUTAIRES

Pour être dirigé vers les bonnes ressources communautaires, appelez le 211 ou visitez le www.211quebecregions.ca.



CONSULTATION MÉDICALE

SI VOUS AVEZ UN MÉDECIN DE FAMILLE OU SI VOUS ÊTES SUIVI PAR UNE INFIRMIÈRE PRATICIENNE SPÉCIALISÉE (IPS) D'UN GMF

Prenez rendez-vous. Ceux-ci ne sont pas disponibles? Demandez un rendez-vous avec un autre médecin ou une IPS de votre clinique médicale.

SI VOUS N'AVEZ PAS DE MÉDECIN DE FAMILLE

Vous devez vous inscrire sur la liste du Guichet d'accès à un médecin de famille (ciussscn.ca/sansmedecin). Si vous devez effectuer une modification à votre inscription, mais n'avez pas Internet, ou si vous avez besoin d'assistance par téléphone, composez le 418 821-7873 ou le 1 844 666-2727 (sans frais).

Pendant la période d'attente, voici les options qui s'offrent à vous :

- Consultez le **Guichet d'accès à la première ligne (GAP)** au 811, option 3;
- Prenez rendez-vous sur le site **Rendez-vous santé Québec** (rvsq.gouv.qc.ca);
- Prenez rendez-vous dans une **super-clinique (GMF accès-réseau)** de la région de Québec (ciussscn.ca/superclinique).



SITUATIONS NÉCESSITANT DES SERVICES OU DES SOINS INFIRMIERS



PRISES DE SANG ET PRÉLÈVEMENTS (SAUF POUR LA COVID-19)

Les services de prélèvements de la région sont **accessibles sur rendez-vous seulement** dans les points de services suivants : CLSC de Donnacona, CLSC de Pont-Rouge, CLSC de Portneuf, CLSC de Rivière-à-Pierre, CLSC de Saint-Marc-des-Carrières, CLSC de Saint-Raymond et CLSC de Sainte-Catherine-de-la-Jacques-Cartier.

Prendre rendez-vous en ligne au clicsante.ca.

VOUS AVEZ BESOIN D'AIDE POUR RÉSERVER VOTRE RENDEZ-VOUS EN LIGNE?

Un agent de la centrale se fera un plaisir de vous aider : 418 666-7525 ou sans frais au 1 833 666-7525.

Notez que pour les CLSC de Portneuf, Rivière-à-Pierre et Sainte-Catherine-de-la-Jacques-Cartier, la prise de rendez-vous se fait **par téléphone seulement**.

Pour plus d'information sur les prélèvements, consultez le ciussscn.ca/prelevements.



SOINS INFIRMIERS (CHANGEMENT DE PANSEMENT, INJECTION DE MÉDICATION, ETC.)

La centrale de rendez-vous sera en mesure de vous guider vers le point de service qui offre le soin requis parmi les CLSC suivants : CLSC de Donnacona, CLSC de Pont-Rouge, CLSC de Saint-Marc-des-Carrières et CLSC de Saint-Raymond.

Prendre rendez-vous par téléphone au 418 666-7525 ou sans frais au 1 833 666-7525.

Pour plus d'information, consultez les fiches des CLSC (ciussscn.ca/clsc).

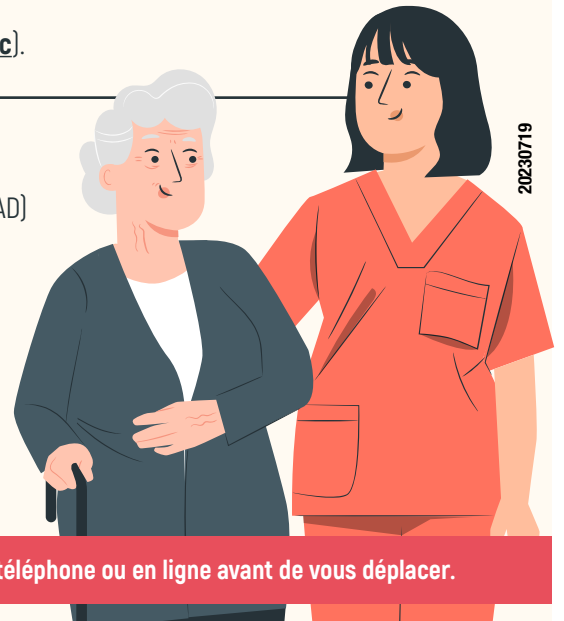


SOUTIEN À DOMICILE

Pour **vérifier votre admissibilité** à des services de soutien à domicile (SAD) ou pour **contacter votre intervenant** du SAD :

- Téléphonnez au 418 651-3888.

Pour plus d'information, consultez le ciussscn.ca/SAD.



20230719

IMPORTANT : Les adresses et les horaires indiqués pourraient changer. Vérifiez-les par téléphone ou en ligne avant de vous déplacer.