

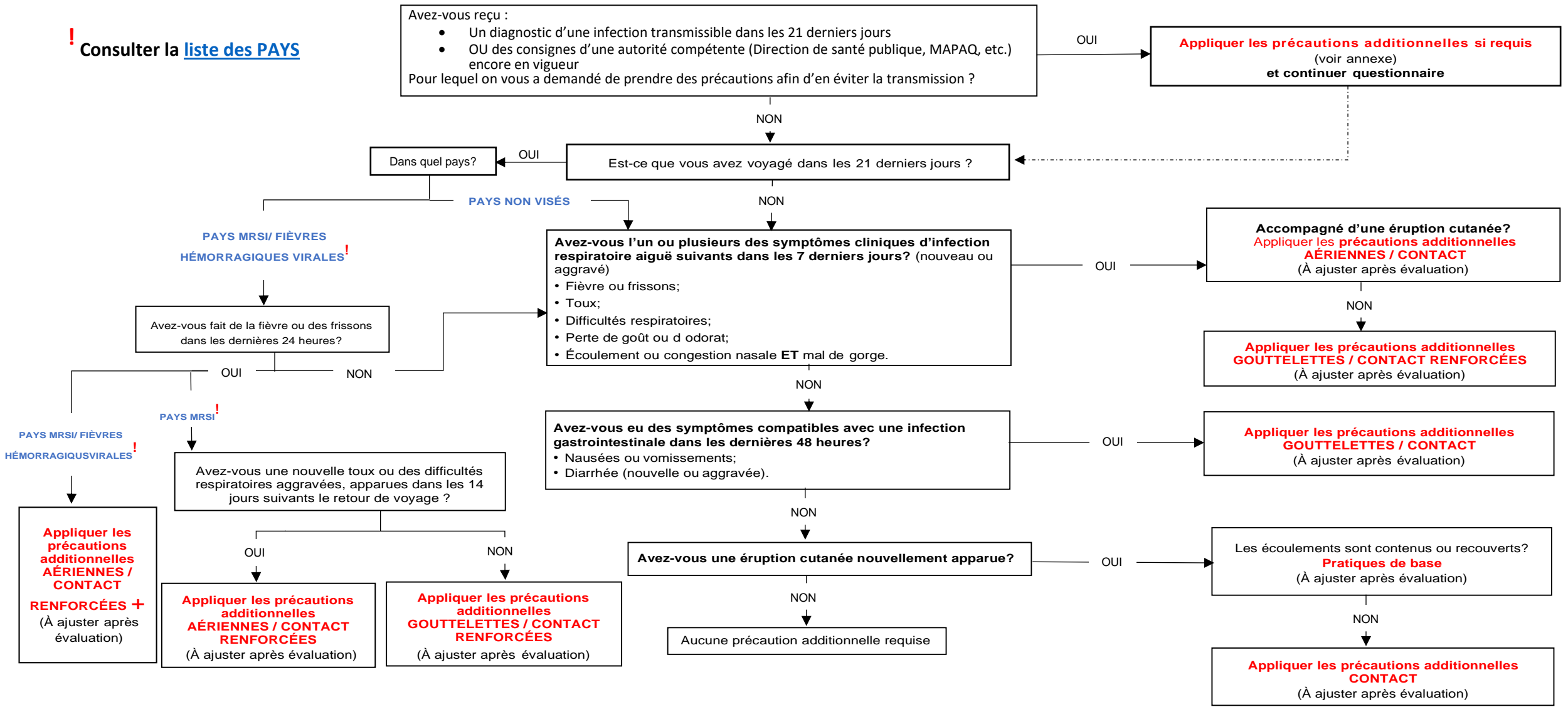
PRÉ-TRIAGE
ou FILTRAGE

<p>Avez-vous :</p> <ul style="list-style-type: none"> De la fièvre, de la toux nouvelle ou aggravée? De la diarrhée ou des vomissements? 	<p>Si OUI à l'UNE de ces questions →</p> <p>Urgences ou milieux avec et sans RDV :</p> <ul style="list-style-type: none"> → Procéder à l'hygiène des mains → Mettre un masque et appliquer l'hygiène et l'étiquette respiratoire si requis → Orientation vers SALLE ATTENTE RÉSERVÉE ou SALLE RÉGULIÈRE AVEC BARRIÈRES PHYSIQUES <p>Soutien à domicile : Poursuivre le questionnaire pour orientation</p>
---	---

Milieux AVEC RDV : fin utilisation de l'outil ici

DÉBUTEZ ICI SI PRÉ-TRIAGE OU FILTRAGE NON EFFECTUÉ

! Consulter la [liste des PAYS](#)



INFORMATIONS SUPPLÉMENTAIRES POUR AJUSTEMENT DES PRÉCAUTIONS ADDITIONNELLES (PA) APRÈS ÉVALUATION INITIALE

DIAGNOSTICS D'INFECTION	PRÉCAUTIONS ADDITIONNELLES ¹	Privilégier pièce à PRESSION NÉGATIVE si disponible	INFORMATIONS SUPPLÉMENTAIRES
RESPIRATOIRES			
Cas clinique d'infection respiratoire aiguë (CCIRA) Incluant la COVID-19	GOUTTELETTES / CONTACT Avec protection oculaire (pour COVID-19 ou selon pratiques de base) APR N95 : appliquer les consignes CNESST en vigueur pour COVID-19	Pour COVID-19 : Si IMGA	INSPQ - Virus respiratoires INSPQ - Recommandations COVID-19
MRSI[!] et grippe aviaire[!]	AÉRIENNES / CONTACT RENFORCÉES	X	INSPQ - Grippe aviaire MSSS - MRSI
Tuberculose	AÉRIENNES	X	MSSS - Tuberculose ; Guide d'intervention pour la tuberculose Liste des pays à incidence élevée de TB
Rougeole	AÉRIENNES	X	MSSS - Rougeole CIUSSSCN – Algorithme de gestion d'un cas de rougeole
FIÈVRE HÉMORRAGIQUE VIRALE			
Fièvres hémorragiques virales (incluant Ebola)[!]	AÉRIENNES / CONTACT RENFORCÉES †	X	Plan d'urgence québécois sur les maladies infectieuses à surveillance extrême (gouv.qc.ca) – section fièvres hémorragiques virales INSPQ - Ebola
GASTROINTESTINALES			
Gastroentérite	GOUTTELETTES / CONTACT		INSPQ - Gastroentérite virale
<i>C. difficile</i>	CONTACT RENFORCÉES		INSPQ - C. difficile
Diarrhées infectieuses	CONTACT		MAPAQ - toxi-infections alimentaires
CUTANÉE			
Zona localisé chez un hôte immunocompétent	PRATIQUES DE BASES - Lorsque les lésions sont recouvertes CONTACT Si impossible de recouvrir ou de contenir les écoulements		MSSS - Zona
Varicelle OU Zona disséminé OU Zona localisé chez un hôte immunosupprimé	AÉRIENNES / CONTACT	X	L'évaluation clinique déterminera s'il faut poursuivre les précautions aériennes MSSS - Varicelle
Variole simienne	AÉRIENNES / CONTACT RENFORCÉES	X	MSSS – Variole simienne ou INSPQ – Variole simienne
RÉFÉRENCES			
! Consulter la liste des PAYS faisant l'objet d'une surveillance particulière Tableaux 4 et 5 : Caractéristiques de transmission et précautions (Santé Canada)		Urgence+ milieux avec et sans RDV : guide-decisionnel-urgence-srv.pdf (gouv.qc.ca) SAD vers autres protocoles PCI : Prévention et contrôle des infections (PCI) (rtss.qc.ca) Autres pathogènes - Liste des agents infectieux (rtss.qc.ca)	

Inspiré du document triage du MSSS : <https://publications.msss.gouv.qc.ca/msss/fichiers/2023/23-271-05W.pdf>

¹ N.B : Advenant qu'un usager réponde à plusieurs indications de précautions additionnelles différentes, instaurer les précautions additionnelles les plus strictes.