

## SA MISSION

Le CIUSSS de la Capitale-Nationale contribue activement à améliorer la santé globale de la population de son territoire. Il offre aux usagers et à leurs proches des soins et des services de santé et des services sociaux de proximité, intégrés et accessibles.

Axés sur la qualité, la sécurité et la performance, ces soins et ces services s'appuient sur les meilleures pratiques et l'innovation, avec la participation des usagers, de leurs proches et des personnes qui œuvrent au sein de l'organisation.

Il mobilise et coordonne les réseaux locaux afin de répondre aux besoins de sa population.

Affilié à l'Université Laval et en collaboration avec les établissements d'enseignement, il assure un enseignement de qualité, développe des connaissances et des pratiques de pointe. Il favorise également le partage et le rayonnement des savoirs scientifiques et cliniques afin de contribuer à l'amélioration de la qualité des soins et des services offerts.

## SA VISION

Être un leader reconnu pour l'excellence et l'accessibilité de ses soins et de ses services qui a la confiance de la population et de ses partenaires et qui est une organisation universitaire inspirante pour le personnel, les médecins et les chercheurs.

## SES VALEURS

Le CIUSSS de la Capitale-Nationale fonde ses actions sur les cinq valeurs organisationnelles suivantes : la bienveillance, le respect, la collaboration, la responsabilisation et l'audace.

### Bienveillance

Se manifeste par des relations guidées par la recherche du bien des uns et des autres.

### Respect

Se caractérise par la reconnaissance en la capacité d'agir de toute personne que l'on traite avec dignité et dont nous estimons la valeur.

### Collaboration

Se manifeste par l'engagement des personnes qui œuvrent au CIUSSS de la Capitale-nationale à s'impliquer au sein des équipes de travail et à y intégrer, à titre de membre à part entière, les usagers, leurs proches et les partenaires dans l'atteinte d'un but commun.

### Responsabilisation

Se manifeste par la rigueur et l'imputabilité afin de contribuer à la réalisation de la mission de l'établissement en demeurant centrée sur l'expérience et les besoins de l'utilisateur et de ses proches.

### Audace

Se traduit par une attitude proactive face au changement et l'aptitude à saisir les opportunités, tout en faisant preuve de créativité, d'innovation et de courage.

Centre administratif  
2915, avenue du Bourg-Royal  
Québec (Québec) G1C 3S2  
Téléphone : 418 266-1019

[www.ciuSSScn.ca](http://www.ciuSSScn.ca)



CIUSSS de la Capitale-Nationale

## LE CENTRE INTÉGRÉ UNIVERSITAIRE DE SANTÉ ET DE SERVICES SOCIAUX DE LA CAPITALE-NATIONALE

Portrait général

Centre intégré  
universitaire de santé  
et de services sociaux  
de la Capitale-Nationale  
Québec



Québec



**Le Centre intégré universitaire de santé et de services sociaux (CIUSSS) de la Capitale-Nationale poursuit des objectifs de qualité et de performance en plaçant l'USAGER AU CENTRE DE SES DÉCISIONS ET DE SES ACTIONS.**

## UN VASTE TERRITOIRE ET UNE POPULATION DIVERSIFIÉE

Le CIUSSS de la Capitale-Nationale dessert les milieux ruraux ou urbains des régions de Charlevoix, de Québec et de Portneuf.

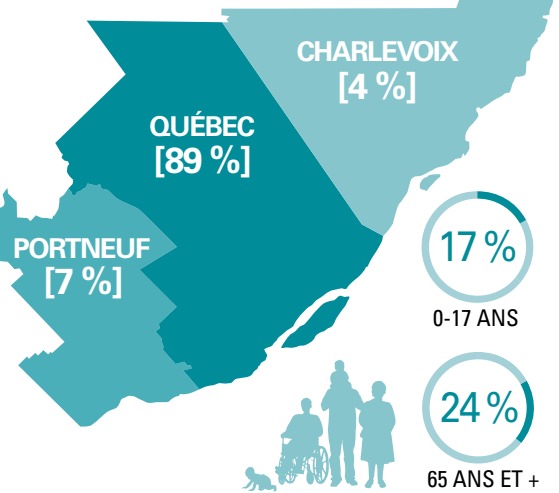
### LE CIUSSS DE LA CAPITALE-NATIONALE

RÉPOND AUX BESOINS DE

**755 479**  
CITOYENS\*

RÉSIDENT SUR UN  
TERRITOIRE  
DE 18 643 KM<sup>2</sup>

### RÉPARTITION DE LA POPULATION



Pour en savoir plus sur les données de santé de cette population, consultez le rapport *La santé de la population de la Capitale-Nationale en bref* sur le site Web du CIUSSS de la Capitale-Nationale, dans la section *Publications*.

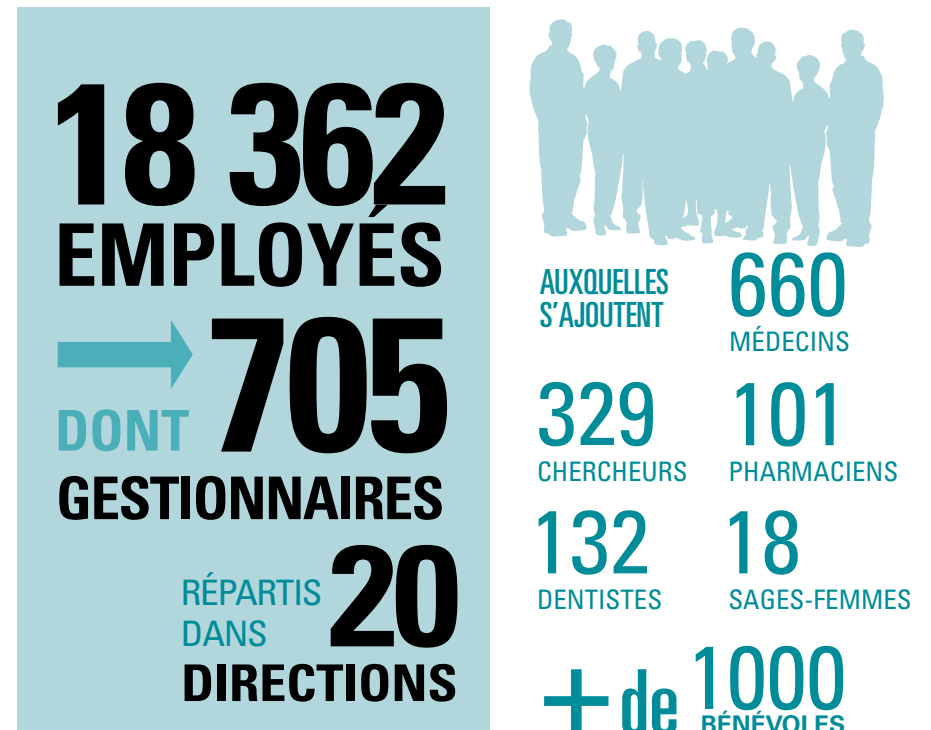
## SES CARACTÉRISTIQUES

- Est l'établissement qui compte le plus grand nombre d'employés (18 362) en santé et en services sociaux de la Capitale-Nationale.
- Constitue un réseau d'excellence en soins et en services de santé et sociaux, en recherche et en enseignement tout en assurant la promotion et la protection de la santé publique.
- Regroupe quatre centres de recherche et quatre instituts universitaires pour un total de 1 500 personnes engagées dans des projets de recherches.
- Assure une gestion de plus de 6 400 stages dans 52 disciplines de niveaux secondaire, collégial et universitaire permettant de contribuer à l'embauche d'une relève compétente au sein du réseau de la santé et des services sociaux.
- Collabore avec 12 fondations.

- Est responsable de plus de 200 installations.
- Offre des soins et des services à la communauté anglophone et à la population immigrante de son territoire.
- Gère un budget annuel de fonctionnement de 1,8 G\$.

## SES RESSOURCES HUMAINES

## DES PERSONNES ENGAGÉES ET COMPÉTENTES



Ces personnes travaillent en partenariat, notamment, avec les autres établissements du réseau, les organismes communautaires, les cliniques médicales et les pharmaciens privés, en milieu scolaire, et avec toute autre organisation qui s'intéresse à la santé et au mieux-être de la population de son territoire.

## DES SOINS ET DES SERVICES DE PROXIMITÉ

Le CIUSSS de la Capitale-Nationale offre des soins de santé et des services sociaux de proximité, de la prévention jusqu'aux soins de fin de vie, à toute la population : les enfants, les parents, la famille, les adolescents, les jeunes adultes, les adultes et les aînés. Pour connaître la gamme des services offerts, visitez le site Web du CIUSSS de la Capitale-Nationale à [ciussscn.ca](http://ciussscn.ca).

Les données statistiques présentées dans le document sont indiquées sous réserve de modifications.

## LE CIUSSS DE LA CAPITALE-NATIONALE VISE

- une amélioration de l'accessibilité et la continuité des services;
- une véritable intégration des services offerts à la population axée sur la satisfaction des usagers;
- une harmonisation des pratiques;
- une offre de soins qui facilite le parcours de l'utilisateur et celui de ses proches;
- une offre de service de qualité et sécuritaire;
- une gestion dynamique de la performance.

### Services offerts et personnel présent dans différents types de ressources comme :

- 9** ateliers de travail
- 62** centres d'activité de jour
- 4** centres de réadaptation
- 29** centres d'hébergement de soins de longue durée (CHSLD)
- 6** centres hospitaliers (CH)
- 28** centres locaux de services communautaires (CLSC)
- 9** foyers de groupe
- 33** groupes de médecine de famille (GMF), dont **7** super-cliniques (GMF accès-réseau) et **6** groupes de médecine de famille universitaire (GMF-U)
- 4** instituts universitaires et **4** centres de recherche
- 1** maison de naissance
- 29** plateaux de travail
- 2** cliniques externes en gériatrie
- 21** résidences à assistance continue (RAC) pour les usagers présentant une déficience intellectuelle ou un trouble du spectre de l'autisme
- 2** unités de réadaptation comportementale intensive (URCI)
- 1** RAC pour les usagers présentant un trouble grave de comportement (TGC)
- 1** unité de traitement et de réadaptation intensive (TGC)
- 145** résidences privées pour aînés (RPA)
- 10** ressources d'hébergement en dépendance et jeu pathologique (RHD)
- 752** ressources intermédiaires (RI) et ressources de type familial (RTF)
- 6** salles d'urgence en santé physique et **2** salles d'urgence en psychiatrie

### Exploitation des lits

#### Longue durée

- 4 166** lits en centre d'hébergement de soins de longue durée répartis :
  - 2 750** lits en CHSLD public
  - 597** lits en CHSLD privé conventionné
  - 70** lits en soins de longue durée psychiatrique
  - 749** lits en RI au soutien à l'autonomie des personnes âgées

#### Courte durée

- 30 lits** en pédopsychiatrie
- 282 lits** en psychiatrie
- 351 lits** en santé physique
- 131 lits** en gériatrie (UCDG et URFI)